

## Gemeente

🔍 Oost

- ✓  Hardenberg
- ✓  Noordoostpolder
- ✓  Oldebroek
- ✓  Oost Gelre
- ✓  Renkum
- ✓  Steenwijkerland
- ✓  Voorne Aan Zee
- Winterswijk

# **Jaarrapportage** **Gemeente Winterswijk**

**2023**

# Dit lees je in het jaarrapport

- Terugblik 2023
- OZO in jouw gemeente
- OZO voor jong & oud
- Hoeveel **cliënten** maken gebruik van OZO?
- Hoeveel **persoonlijke relaties** maken gebruik van OZO?
- Deelnemende en nieuwe organisaties
- Hoeveel **professionals** werken met OZO?
- Waarvoor wordt OZO gebruikt?
- Zet OZO in voor...
- Blijf op de hoogte, meld je aan voor de nieuwsbrief
- Laten we verbinden

## In 2023:

- App 'OZO: waar zorg samenkomt': is beschikbaar in de Apple en Google Play store.
- Een nieuw dashboard voor professionals: voor nog meer gebruiksgemak.
- Valpreventie: in samenwerking met veiligheid.nl is de valanalyse ontwikkeld.
- Welzijn op recept: verwijzen en terugkoppelen via OZO.
- OZOverbindzorg in PowerBI: voor inzicht en overzicht over het communicatieplatform.



## OZO in de gemeente **Winterswijk**

In 2023 is in de gemeente Oost Gelre aandacht geweest voor de borging van OZO voor de ouderenzorg. Er is er een lichte stijging te zien in het aantal cliënten.

Met de HZOA is er nauw contact over de voortgang. Daarnaast is er met regelmaat contact geweest met de professionals en werd er hulp en/of begeleiding geboden waar dat gevraagd werd.

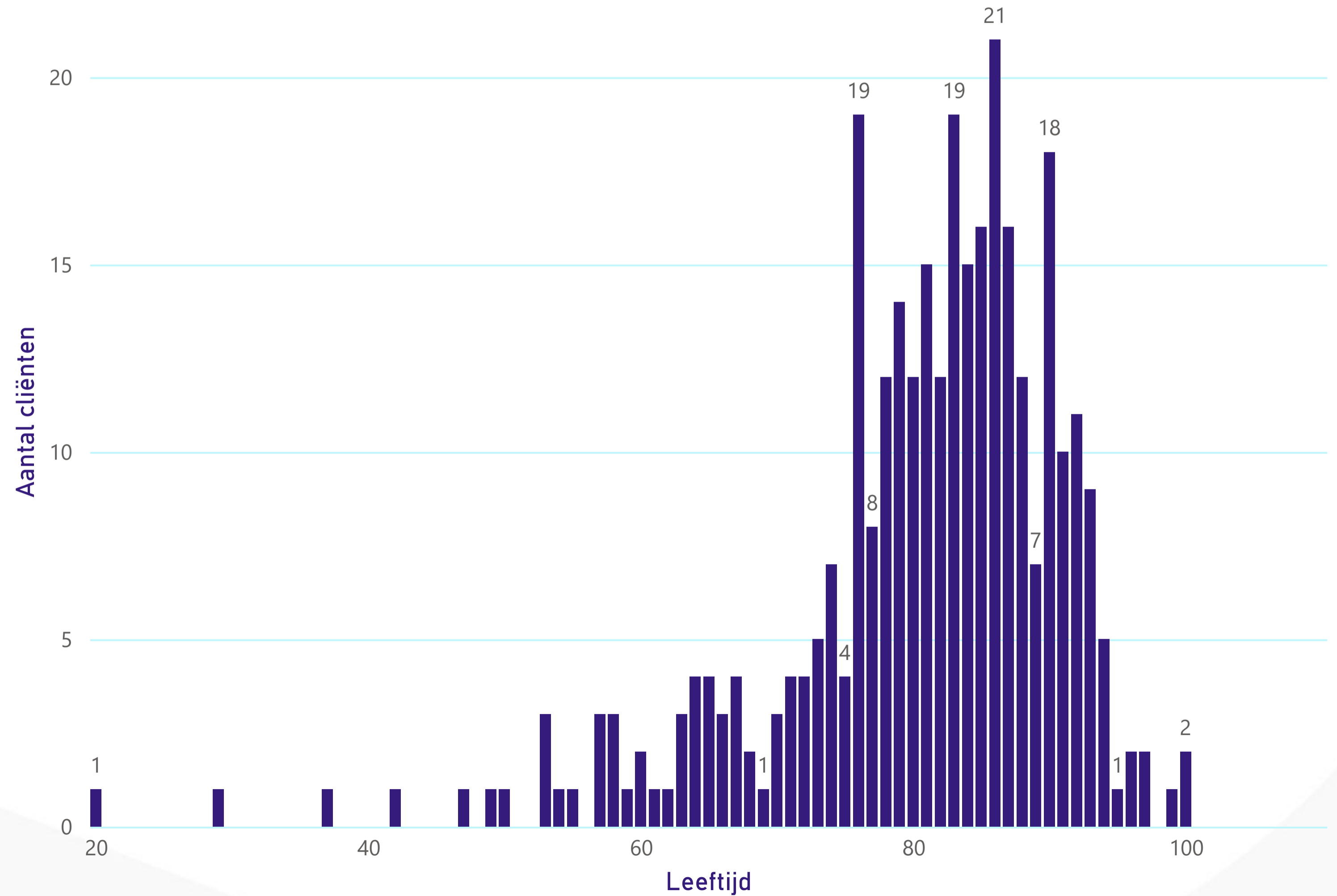
Ook werd er op basis van de analyse van de beschikbare gegevens pro actief hulp geboden.

Tevens is er in 2023 contact geweest met de gemeente Oost Gelre om de mogelijkheden voor het gebruik van OZO voor andere doelgroepen te bespreken. Afhankelijk van de regionale besluitvorming zal er in 2024 mogelijk een vervolg plaatsvinden.



# OZO voor jong en oud

In de grafiek zie je welke leeftijd cliënten in OZO hebben (dec 2023)



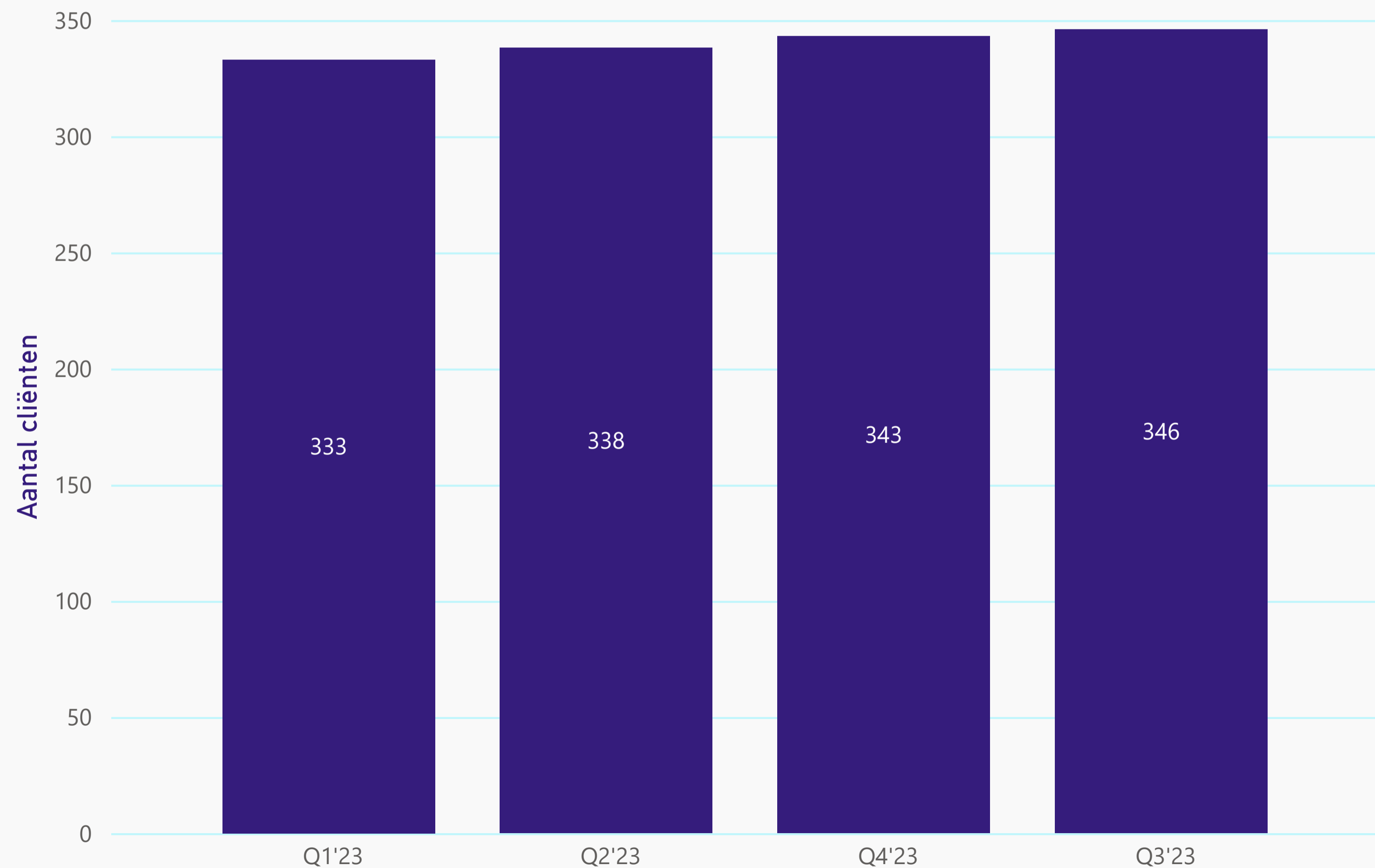
**Het netwerk beweegt  
mee zodra een  
andere levensfase of  
vraag zich aandient**

Voor wie, welk project of doelgroep zet jij OZO in?  
Kijk voor inspiratie en voorbeelden op [ozoverbindzorg.nl/voor-wie](https://ozoverbindzorg.nl/voor-wie)

## Wie zijn cliënten in OZO?

Dit zijn de zorgvragers, zoals cliënten, patiënten, jeugdigen, inwoners.

**In deze grafiek zie je per kwartaal het aantal ingeschreven cliënten in OZO.**



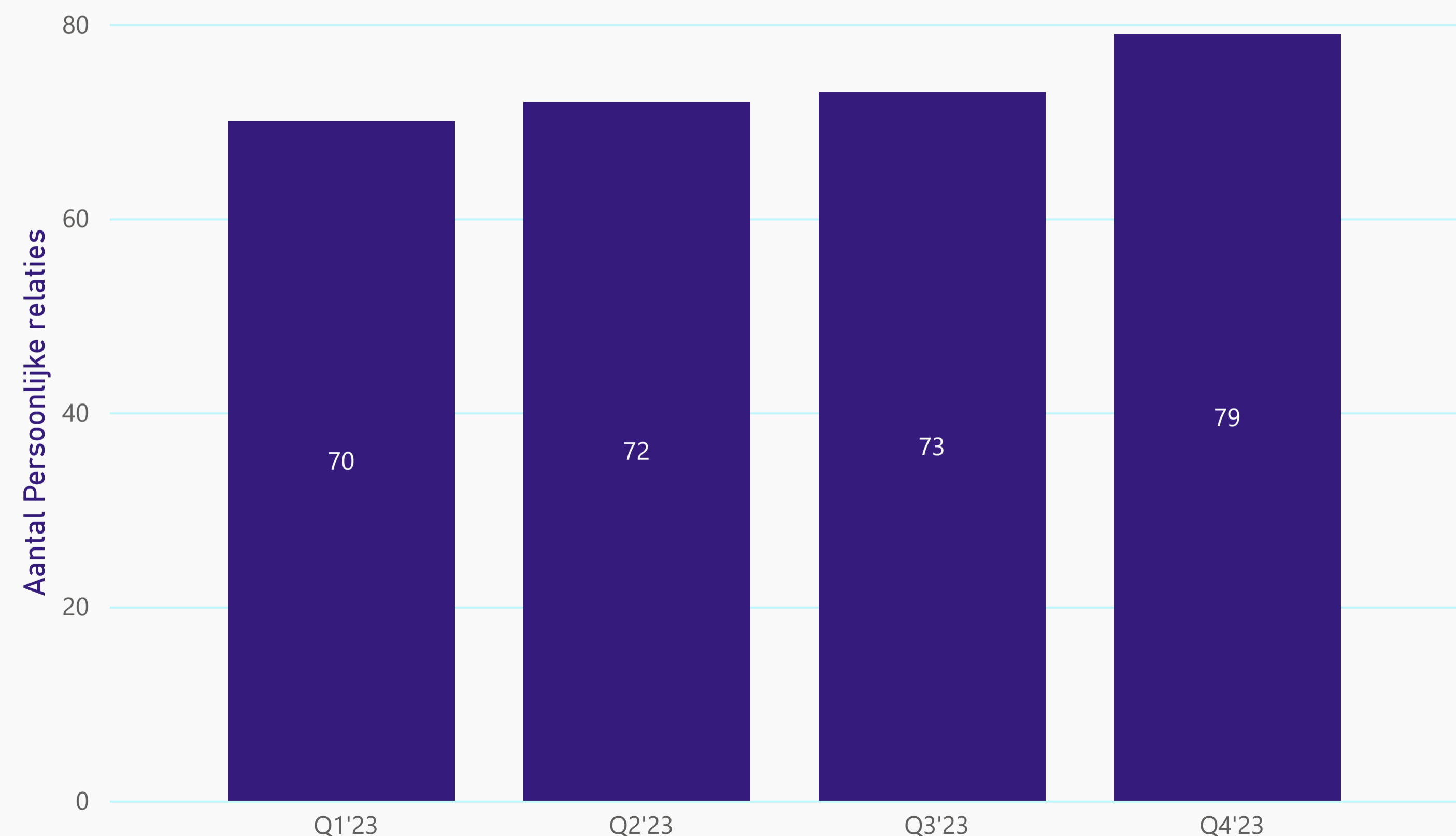
**343**  
cliënten  
gebruiken OZO  
vanuit de gemeente  
**Winterswijk**



## Wie zijn persoonlijke relaties in OZO?

Dit zijn ouders en/of verzorgers, mantelzorgers (familie, vrienden en buurtbewoners), vrijwilligers of vertegenwoordigers van een cliënt.

In deze grafiek zie je per kwartaal het aantal ingeschreven persoonlijke relaties in OZO.



**79**

**persoonlijke relaties  
werken met OZO in  
de gemeente  
Winterswijk**



**In gemeente **Winterswijk**  
werken **23**  
organisaties **samen** via **OZO****

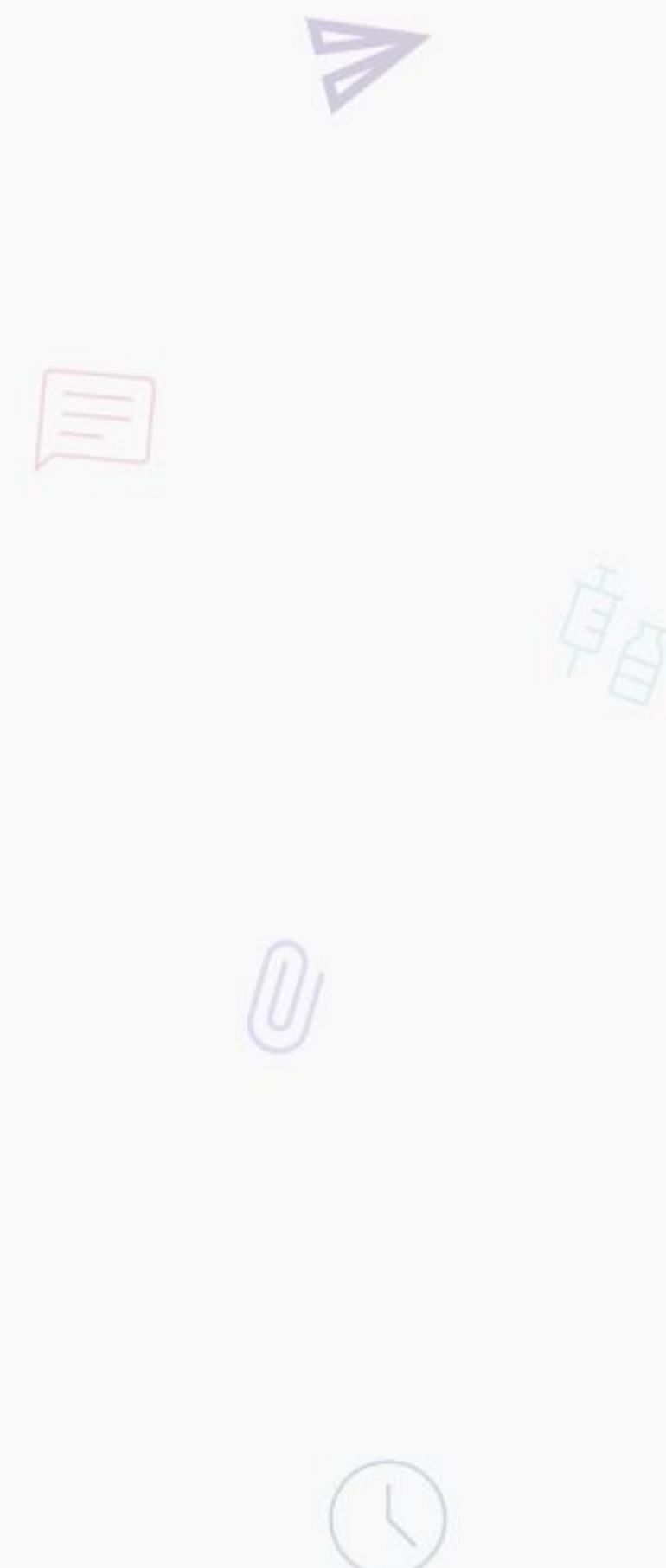
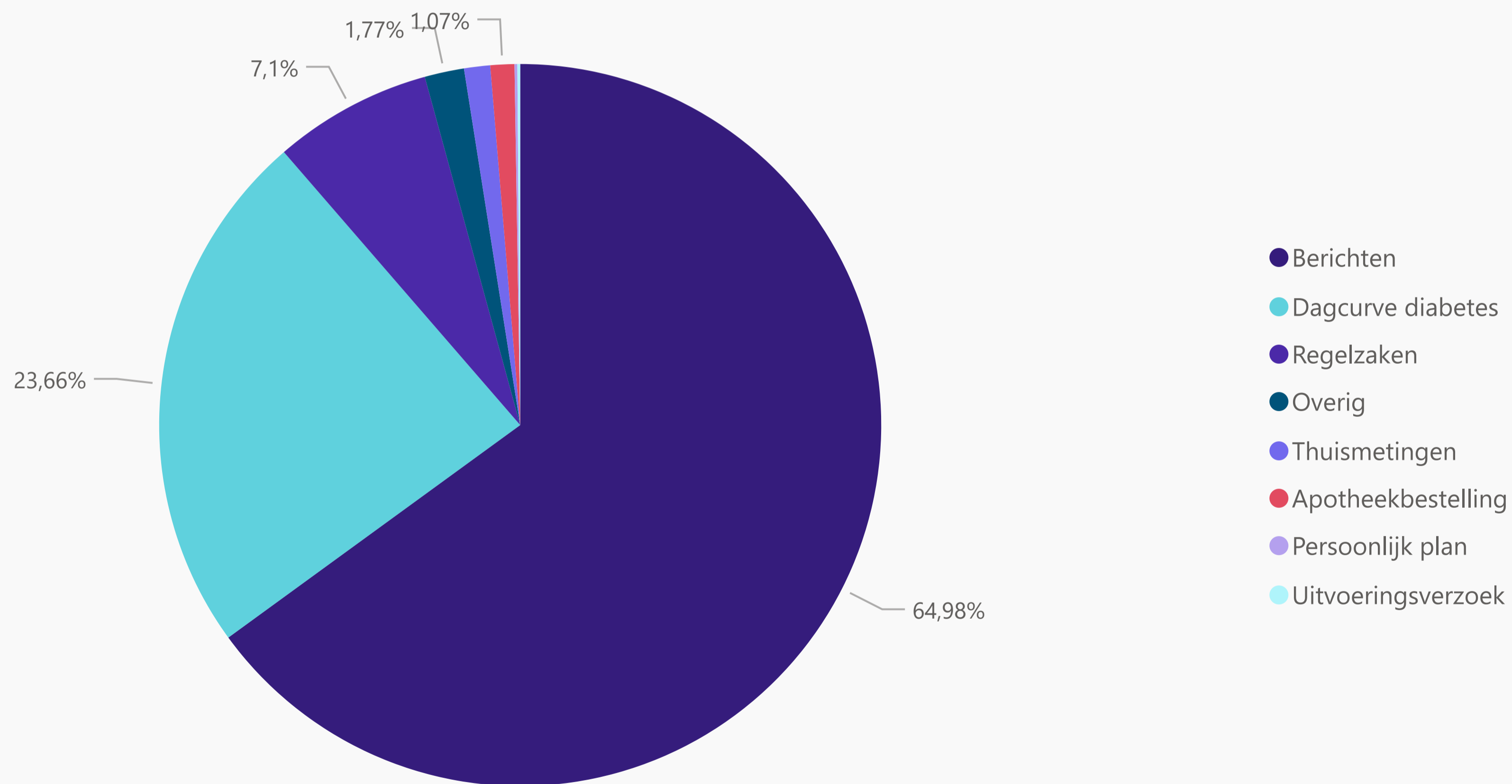
**2 organisaties zijn gestart in 2023.**

**213**  
**professionals**  
**werken met OZO in**  
**de gemeente**  
**Winterswijk**



# Waarvoor wordt OZO gebruikt?

In het cirkeldiagram zie je voor welke activiteiten OZO wordt ingezet (dec 2023)





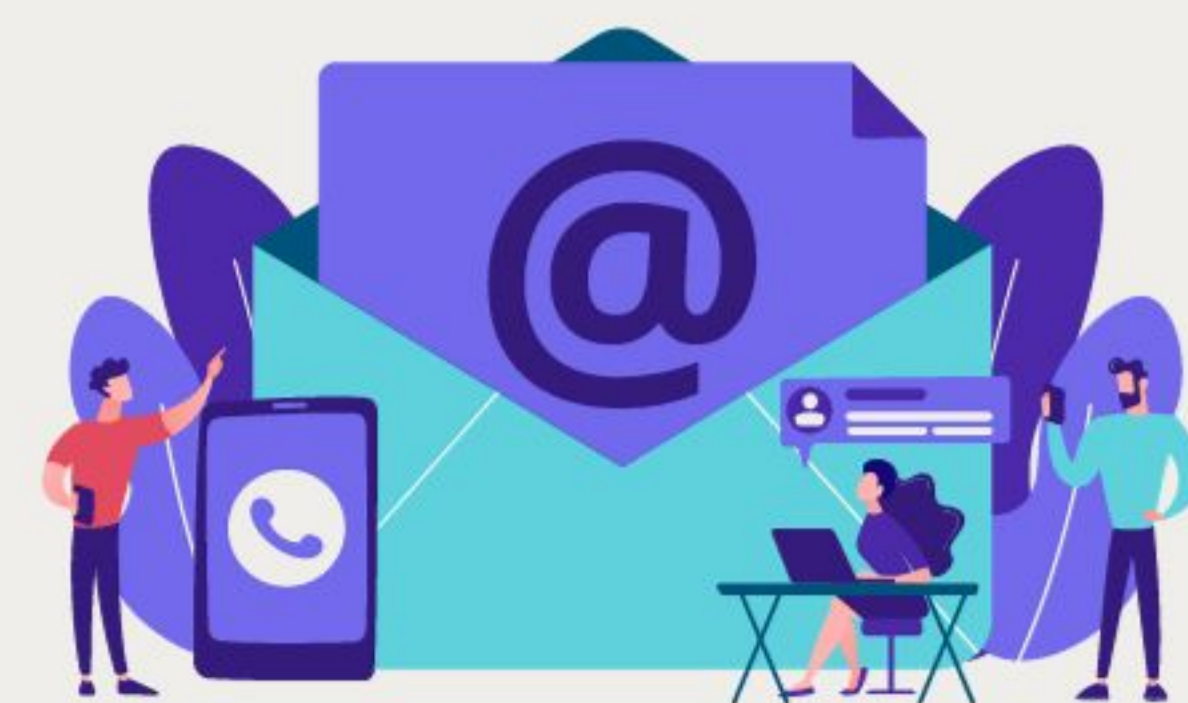
**Zet OZO in voor;  
jeugd en gezin, ouderen,  
sociaal domein, GGZ,  
onderwijs, zorg, welzijn  
en anderen...**

**Wij denken graag mee in de mogelijkheden voor nieuwe  
doelgroepen, projecten of innovaties.**



# Blijf op de hoogte van OZO

Scan de QR-code om je aan te melden voor de nieuwsbrief



# Ontdek onze kennisbank met antwoorden op veelgestelde vragen en instructievideo's

Ga naar [kennisbank.ozoverbindzorg.nl](https://kennisbank.ozoverbindzorg.nl)



Of neem contact met ons op:  
[helpdesk@ozoverbindzorg.nl](mailto:helpdesk@ozoverbindzorg.nl) of 088 - 60 30 800

# Laten we verbinden via **@OZOverbindzorg**



[LinkedIn](#)



[Facebook](#)



[Instagram](#)

Of neem contact met ons op via:

[ozoverbindzorg.nl](https://www.ozoverbindzorg.nl) | [helpdesk@ozoverbindzorg.nl](mailto:helpdesk@ozoverbindzorg.nl) | 088 - 60 30 800

Aagje Dekenstraat 51, 8023 BZ Zwolle



Download nu  
onze app!

