

Jaarrapportage **Gemeente Hof Van Twente**

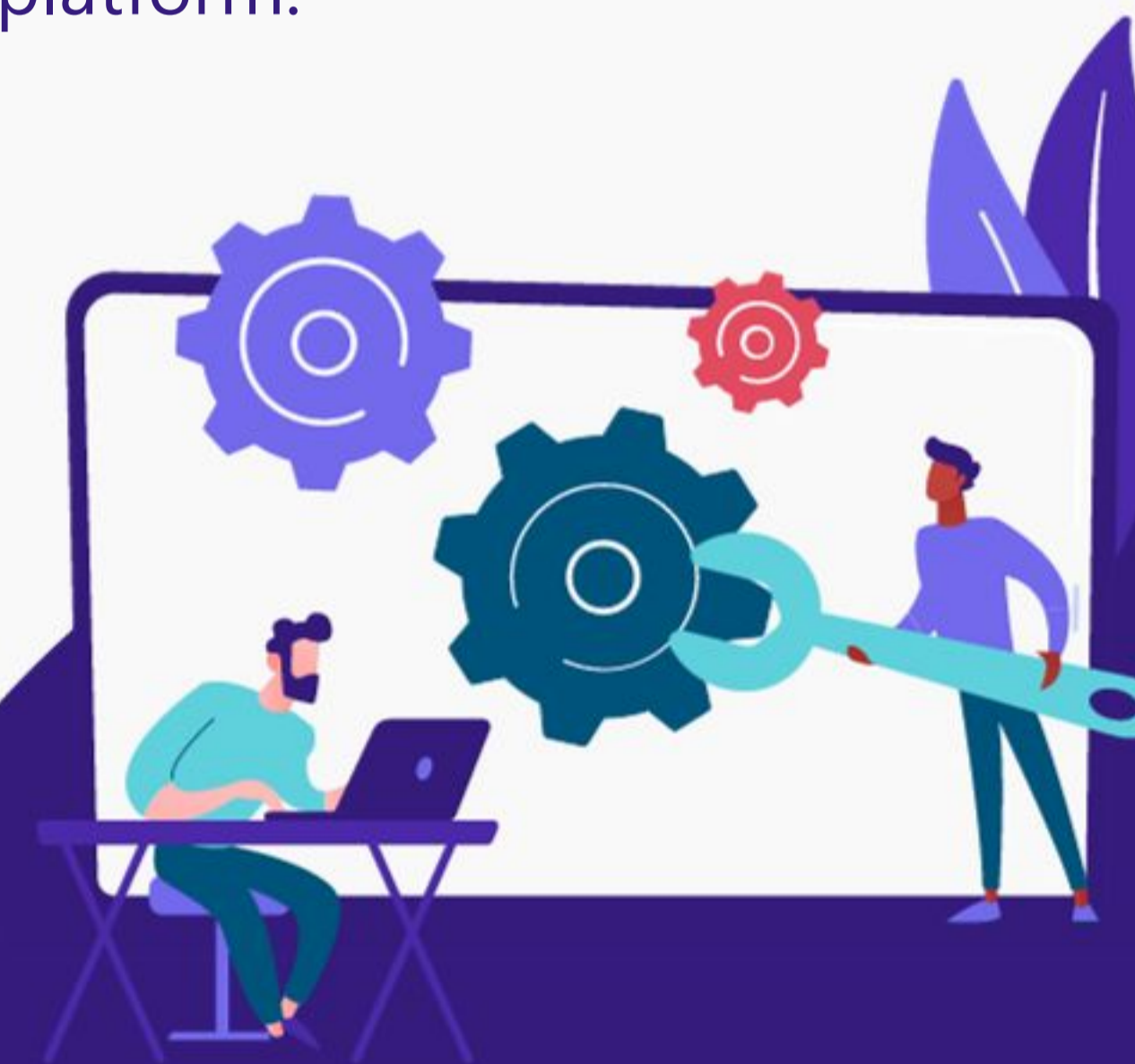
2023

Dit lees je in het jaarrapport

- Terugblik 2023
- OZO in jouw gemeente
- OZO voor jong & oud
- Hoeveel **cliënten** maken gebruik van OZO?
- Hoeveel **persoonlijke relaties** maken gebruik van OZO?
- Deelnemende en nieuwe organisaties
- Hoeveel **professionals** werken met OZO?
- Waarvoor wordt OZO gebruikt?
- Zet OZO in voor...
- Blijf op de hoogte, meld je aan voor de nieuwsbrief
- Laten we verbinden

In 2023:

- App 'OZO: waar zorg samenkomt': is beschikbaar in de Apple en Google Play store.
- Een nieuw dashboard voor professionals: voor nog meer gebruiksgemak.
- Valpreventie: in samenwerking met veiligheid.nl is de valanalyse ontwikkeld.
- Welzijn op recept: verwijzen en terugkoppelen via OZO.
- OZOverbindzorg in PowerBI: voor inzicht en overzicht over het communicatieplatform.



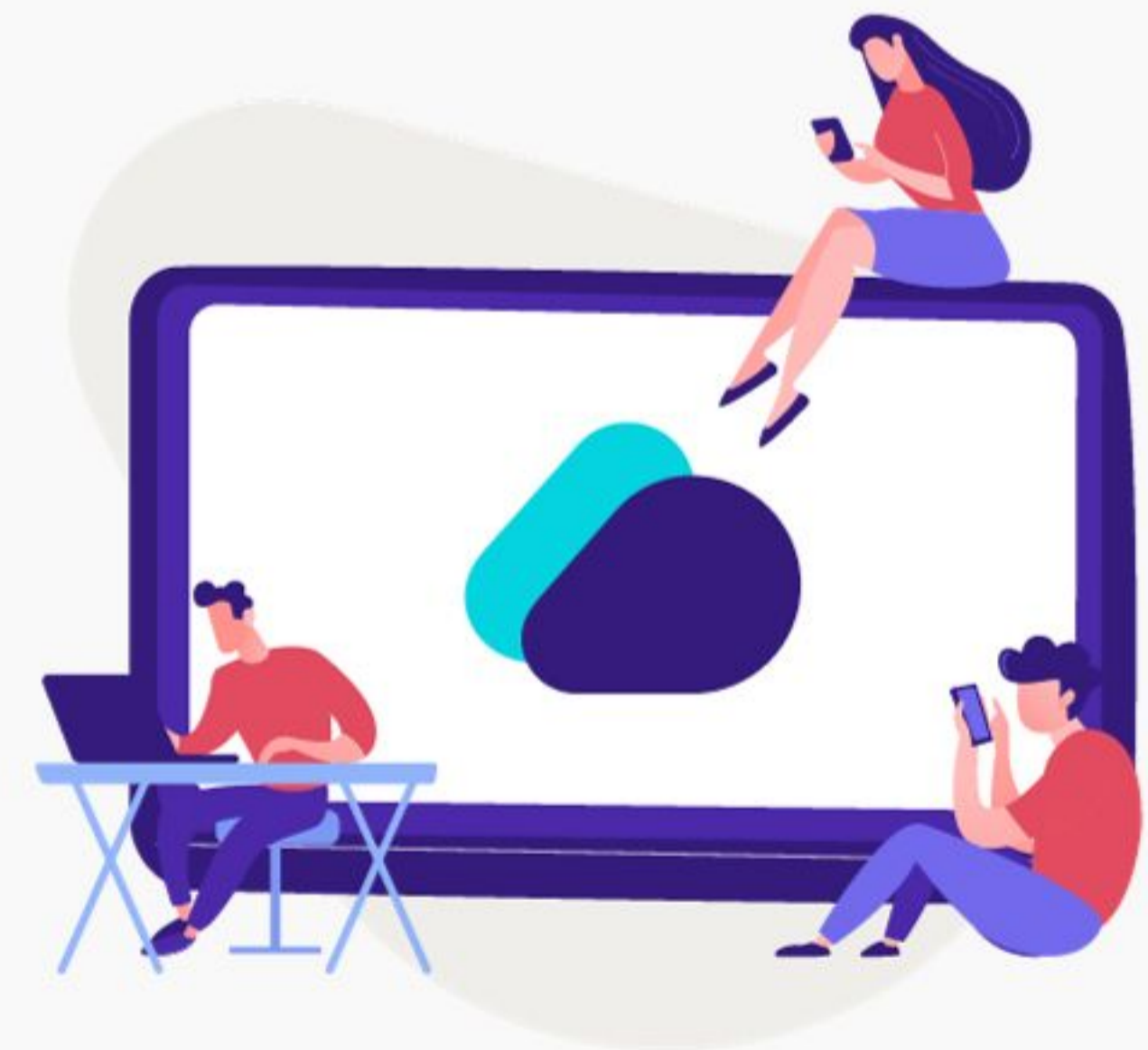
OZO in de gemeente Hof Van Twente

2023 stond in het teken van de ontwikkelingen in de regionale samenwerking en het onderhouden van de relaties rondom de ouderenzorg.

Daarnaast is er met de gemeente gesproken over mogelijke doelgroep uitbreiding in de gemeente. In 2024 zal dit verder besproken worden.

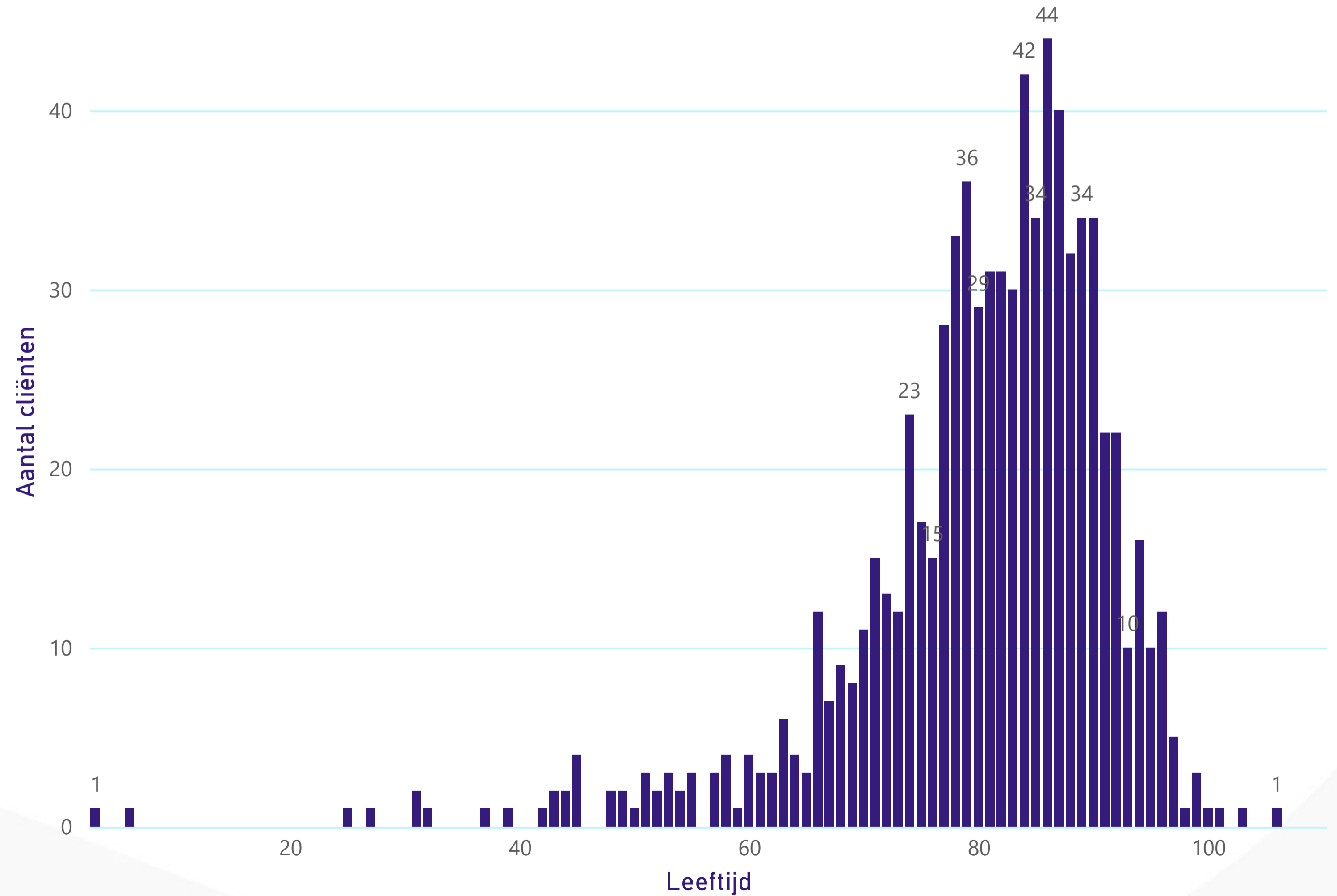
Er is regelmatig contact geweest met verschillende organisaties, professionals en de persoonlijke relaties van de cliënt.

Knelpunten werden tijdig gesignaleerd, er werd geattendeerd op het inzetten van OZO en besproken waar nog kansen liggen.



OZO voor jong en oud

In de grafiek zie je welke leeftijd cliënten in OZO hebben (dec 2023)



**Het netwerk beweegt
mee zodra een
andere levensfase of
vraag zich aandient**

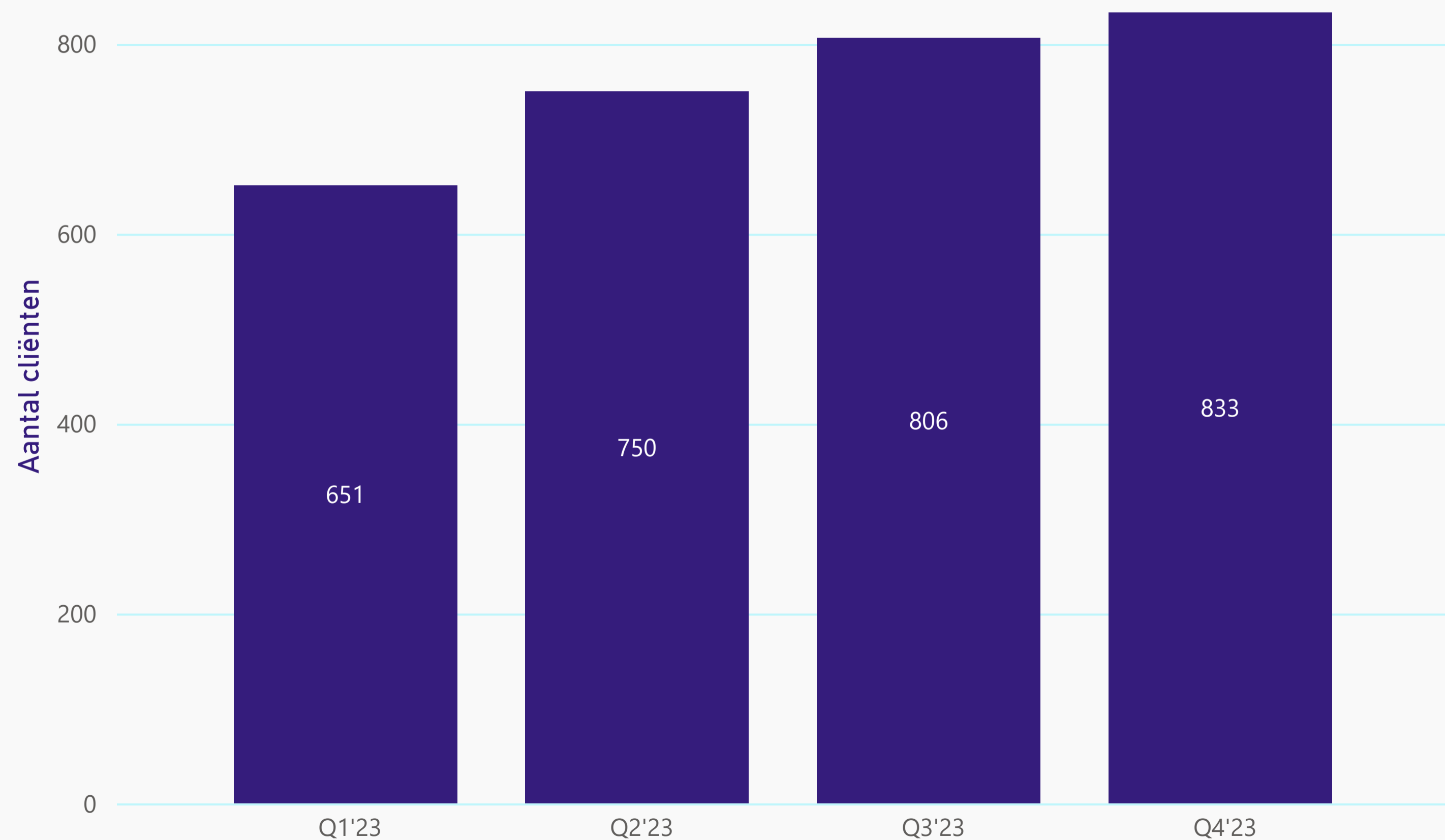
Voor wie, welk project of doelgroep zet jij OZO in?
Kijk voor inspiratie en voorbeelden op ozoverbindzorg.nl/voor-wie

Wie zijn cliënten in OZO?

Dit zijn de zorgvragers, zoals cliënten, patiënten, jeugdigen, inwoners.

In deze grafiek zie je per kwartaal het aantal ingeschreven cliënten in OZO.

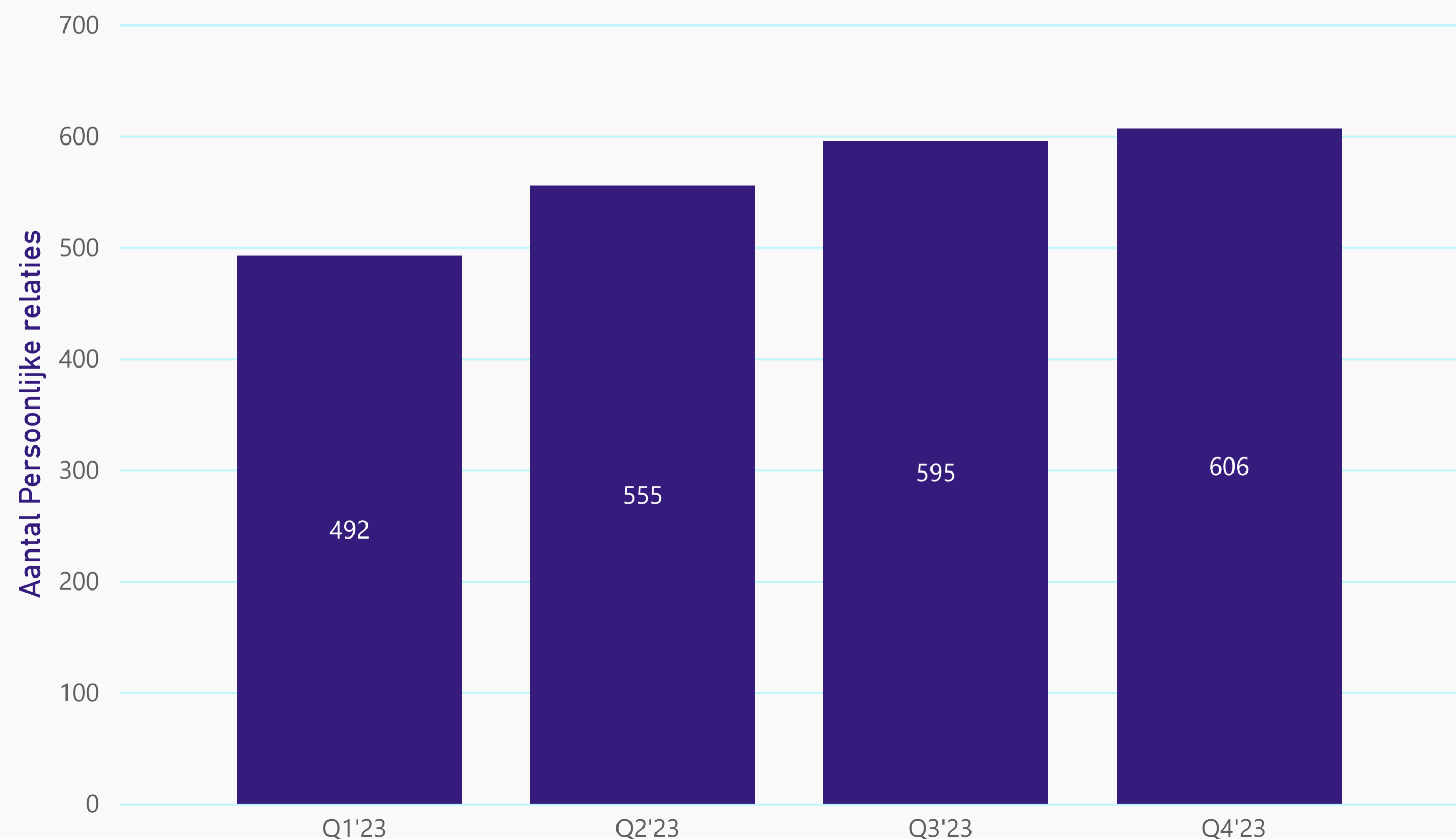
833
cliënten
gebruiken OZO
vanuit de gemeente
Hof Van Twente



Wie zijn persoonlijke relaties in OZO?

Dit zijn ouders en/of verzorgers, mantelzorgers (familie, vrienden en buurtbewoners), vrijwilligers of vertegenwoordigers van een cliënt.

In deze grafiek zie je per kwartaal het aantal ingeschreven persoonlijke relaties in OZO.



606

**persoonlijke relaties
werken met OZO in
de gemeente
Hof Van Twente**



**In gemeente Hof Van Twente
werken 62
organisaties **samen** via OZO**

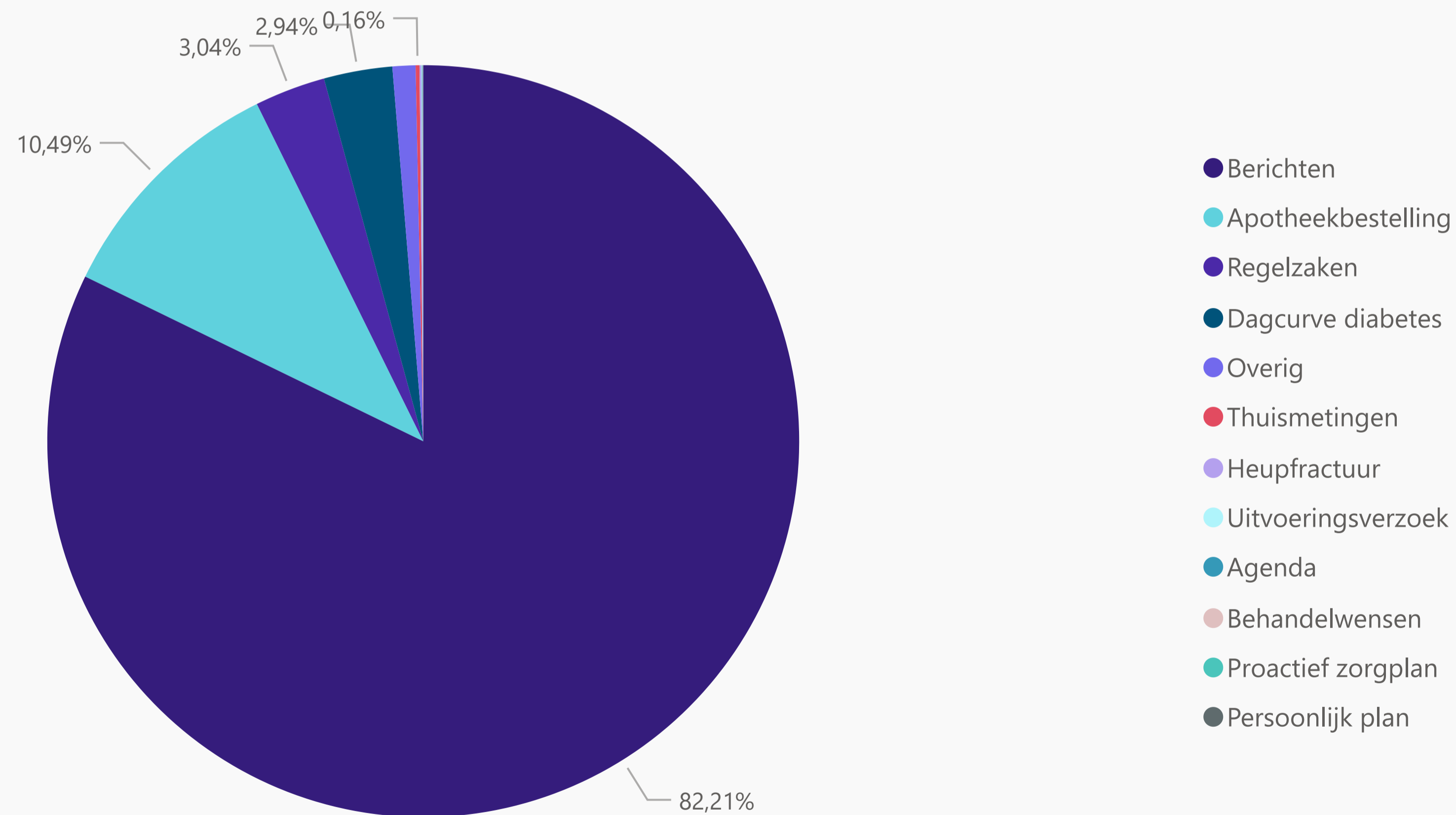
2 organisaties zijn gestart in 2023.

582
professionals
werken met OZO in
de gemeente
Hof Van Twente



Waarvoor wordt OZO gebruikt?

In het cirkeldiagram zie je voor welke activiteiten OZO wordt ingezet (dec 2023)





**Zet OZO in voor;
jeugd en gezin, ouderen,
sociaal domein, GGZ,
onderwijs, zorg, welzijn
en anderen...**

**Wij denken graag mee in de mogelijkheden voor nieuwe
doelgroepen, projecten of innovaties.**



Blijf op de hoogte van OZO

Scan de QR-code om je aan te melden voor de nieuwsbrief



Ontdek onze kennisbank met antwoorden op veelgestelde vragen en instructievideo's

Ga naar kennisbank.ozoverbindzorg.nl



Of neem contact met ons op:
helpdesk@ozoverbindzorg.nl of 088 - 60 30 800

Laten we verbinden via **@OZOverbindzorg**



[LinkedIn](#)



[Facebook](#)



[Instagram](#)

Of neem contact met ons op via:

[ozoverbindzorg.nl](https://www.ozoverbindzorg.nl) | helpdesk@ozoverbindzorg.nl | 088 - 60 30 800

Aagje Dekenstraat 51, 8023 BZ Zwolle



Download nu
onze app!

