

Gemeente

 Zoeken

- Alles selecteren
- Aalten
- Achtkarspelen
- Alkmaar
- Almelo
- Almere
- Alphen Aan Den Rijn
- Altena
- Amersfoort
- Amsterdam
- Apeldoorn
- Arnhem
- Asten
- Baarn
- Barendrecht
- Barneveld
- Beek
- Beekdaelen
- Berg En Dal
- Bergeijk
- Bergen Lb
- Bergen Op Zoom
- Berkelland
- Bernheze
- Best
- Beverwijk
- Blaricum
- Bodegraven-Reeuwijk
- Boekel

Jaarrapportage Gemeente Culemborg

2022

Dit lees je in het jaarrapport

- Terugblik 2022
- Hoeveel **cliënten** maken gebruik van OZO?
- OZO voor iedereen
- Hoeveel **persoonlijke relaties** maken gebruik van OZO?
- Hoeveel **professionals** werken met OZO?
- Deelnemende en nieuwe **organisaties**
- Waarvoor wordt OZO gebruikt?
- Voor wie wil jij OZO inzetten?
- Uitbreiding van OZO
- In 2023...
- Wij zijn continu in ontwikkeling
- Laten we verbinden

Terugblik **OZO** in gemeente Culemborg



Afgelopen jaar stond in het teken van het bieden van hulp waar nodig.

Er is regelmatig contact geweest met professionals en de persoonlijke relaties van de cliënt.

Knelpunten werden tijdig gesignaleerd en er werd geattendeerd op het inzetten van OZO.

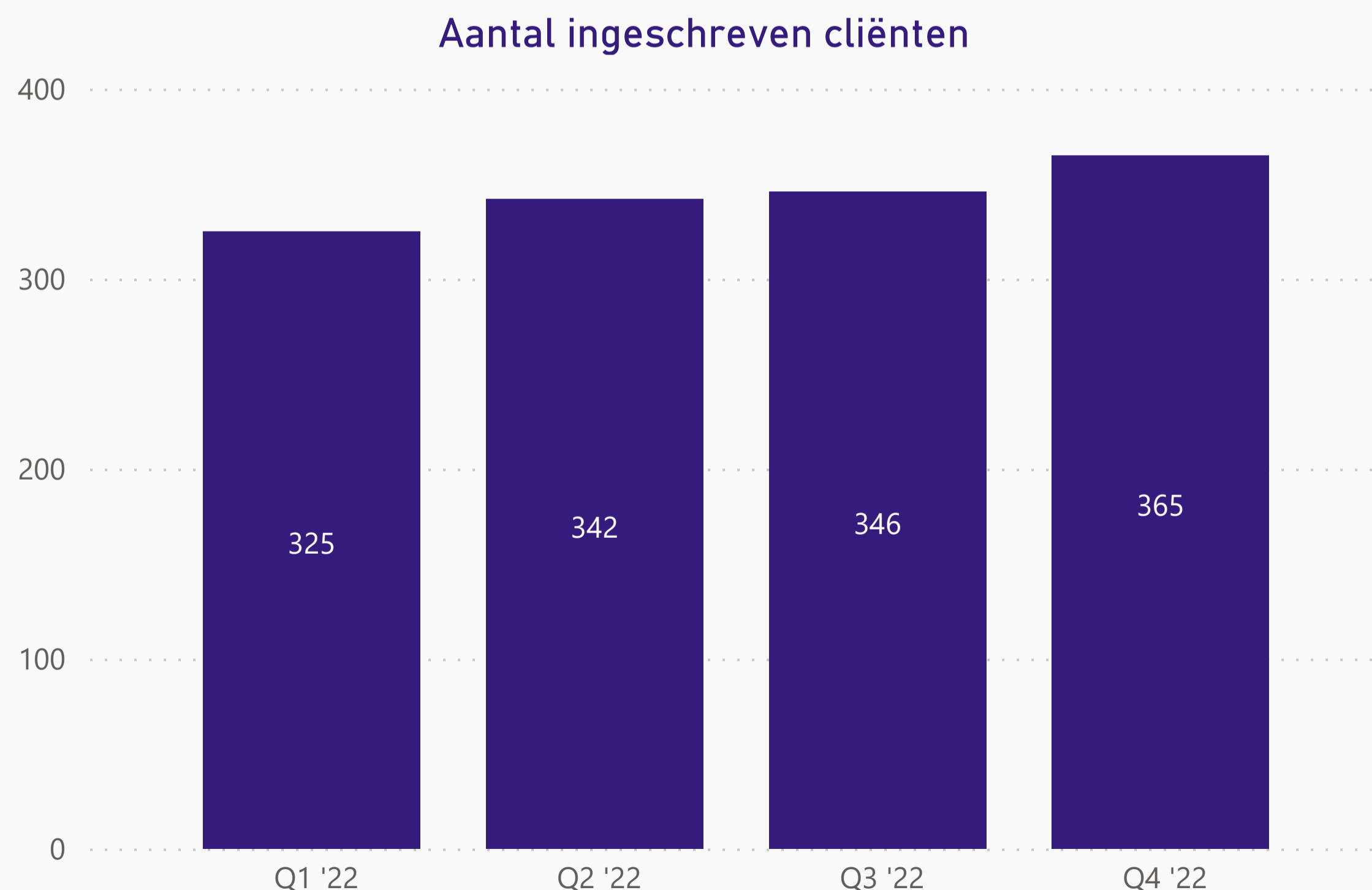
365
cliënten maken
gebruik van **OZO** in
gemeente Culemborg

Wie zijn cliënten in OZO?

Dit zijn de zorgvragers, zoals cliënten, patiënten, inwoners. Het aantal uitgeschreven cliënten betreft mensen die zijn overleden of overgegaan zijn naar verpleeghuiszorg.

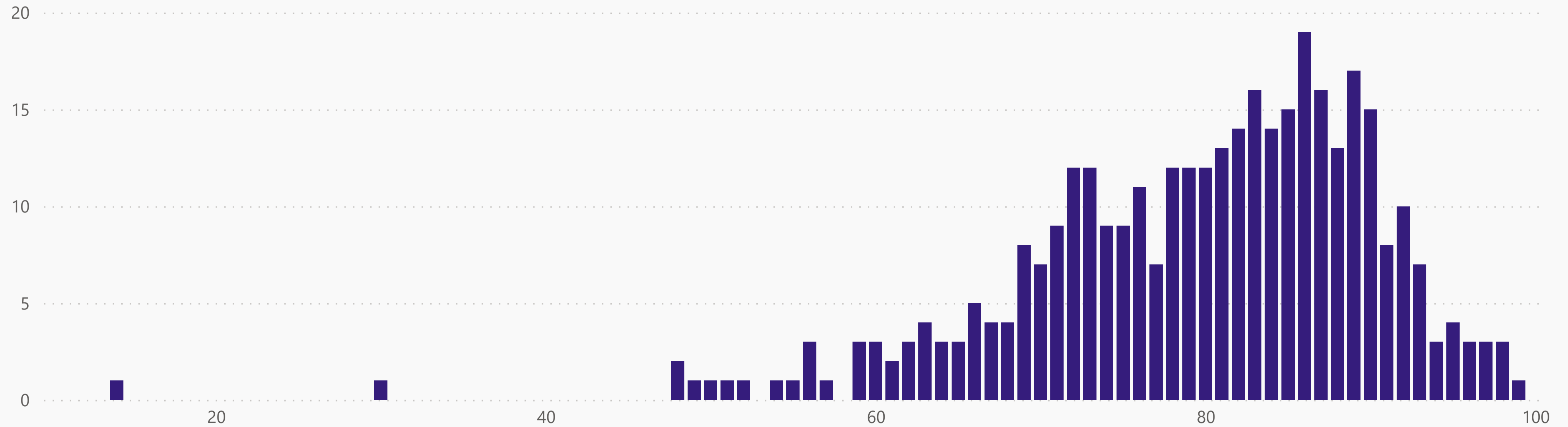
In deze grafiek zie je per kwartaal het aantal cliënten in OZO (2022):

Let op; hierbij zijn de uitgeschreven cliënten niet meegenomen.



OZO voor iedereen

In deze grafiek zie je welke leeftijd cliënten hebben in gemeente Culemborg



**Ook voor alle jeugdigen
met een klein of groot
netwerk kun je OZO
inzetten**

Voor wie of welke doelgroep zet jij OZO in?
Kijk voor inspiratie en voorbeelden op ozoverbindzorg.nl/voor-wie

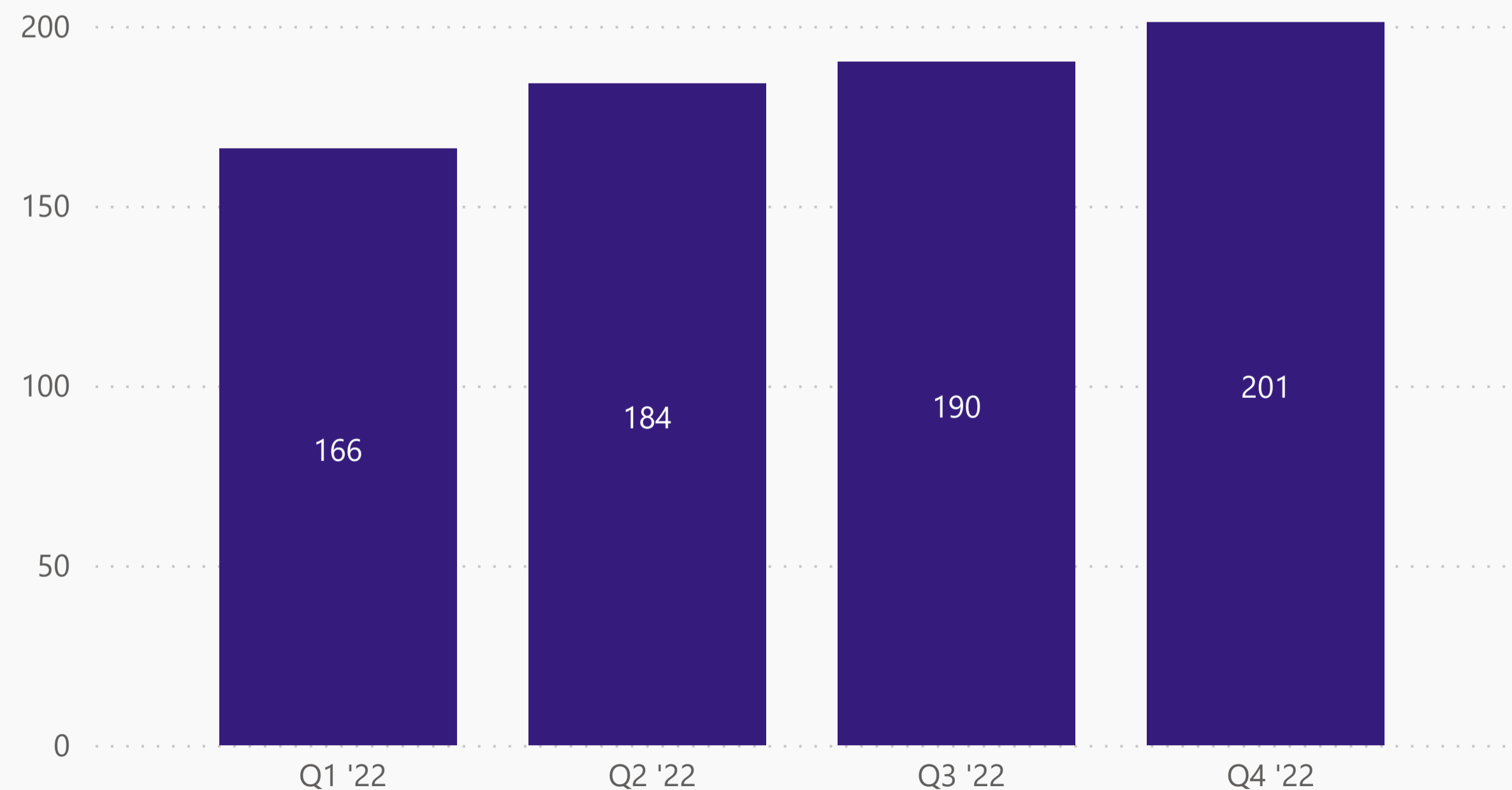
Wat zijn persoonlijke relaties in OZO?

Dit zijn mantelzorgers (familie, vrienden en buurtbewoners), vrijwilligers of vertegenwoordigers (in OZO) van een cliënt.

In deze grafiek zie je per kwartaal het aantal persoonlijke relaties in OZO (2022):

Let op; hierbij zijn de persoonlijke relaties die gekoppeld zijn aan uitgeschreven cliënten niet meegenomen.

Aantal ingeschreven persoonlijke relaties



201
persoonlijke relaties
maken gebruik van OZO in
gemeente Culemborg

Professionals die werken met OZO in gemeente Culemborg

Aantal professionals
(2022):



208



Benieuwd welke professionals deelnemen aan OZO?
Neem een kijkje op ozoverbindzorg.nl/over-ozo/wie-doen-er-mee/

Organisaties in gemeente Culemborg

Deelnemende
organisaties in 2022



30

Organisaties die zijn
gestart in 2022:

2

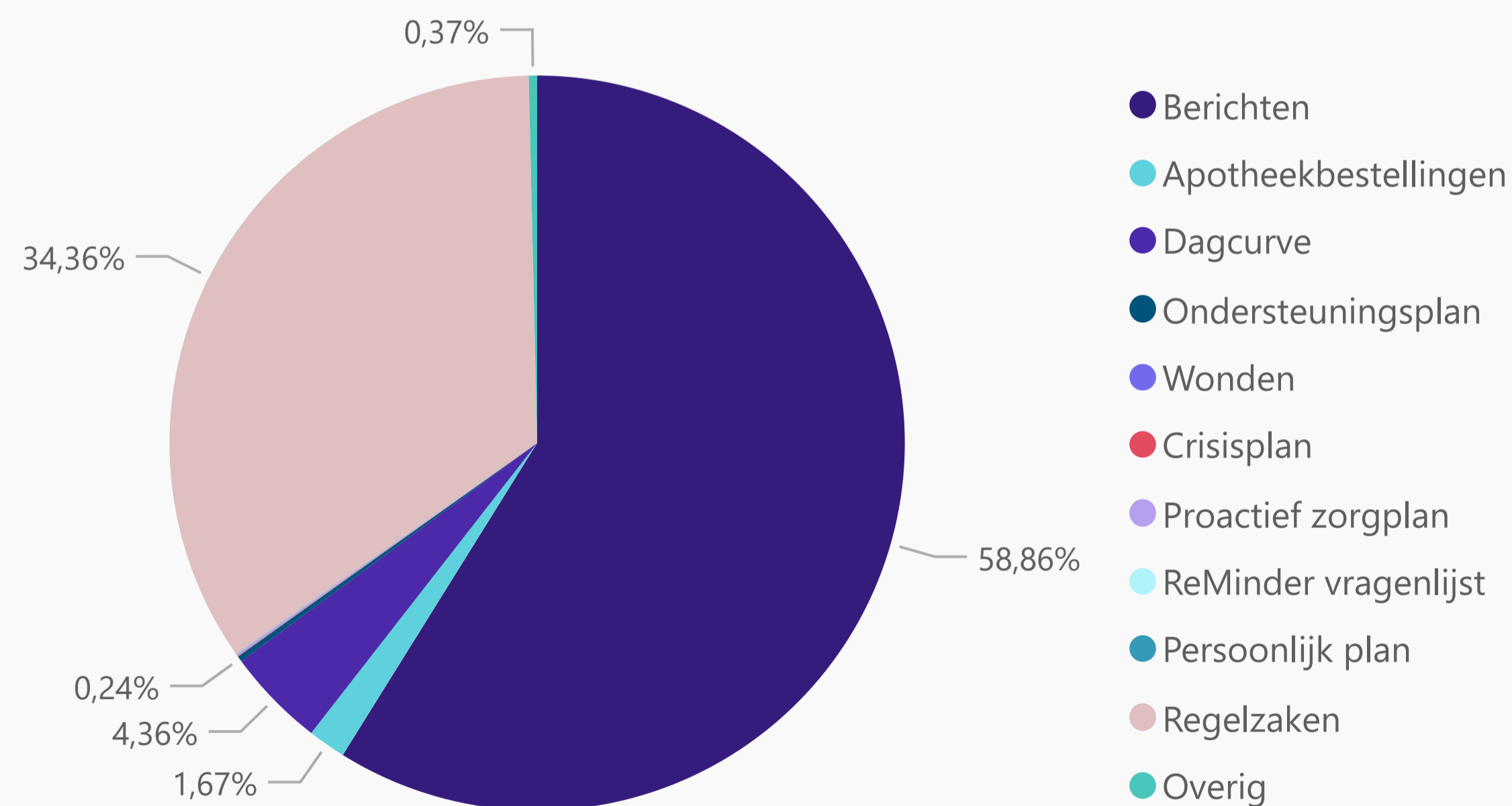
Benieuwd welke organisaties deelnemen aan OZO?
Neem een kijkje op ozoverbindzorg.nl/over-ozo/waar-zijn-we-actief

Waarvoor wordt OZO gebruikt?

Waarvoor wordt OZO gebruikt (activiteiten)?

Het lezen en schrijven van berichten, een reactie geven of er wordt gebruik gemaakt van de vele functies die er zijn.

In deze grafiek zie je waarvoor OZO wordt gebruikt in gemeente Culemborg





Kansrijke start



Jeugdigen / ouders

Voor **wie** wil jij **OZO** inzetten?

Meer weten?

Kijk op ozoverbindzorg.nl/voor-wie



Inburgeraars



Preventie projecten

Uitbreiding van OZO:

In Apeldoorn wordt er in het **onderwijs** gebruik gemaakt van OZO

In veel regio's wordt OZO ingezet voor de communicatie bij **Welzijn op recept**

In Arnhem is gestart met de implementatie van **jeugd en gezin** vanuit het sociaal domein.

In Velp wordt OZO gebruikt voor gecombineerde leefstijl interventie (GLI).

In Voorst werkt **Beschermd Wonen** nu ook met OZO

Enkele voorbeelden...

Naast de ouderenzorg zijn wij dus bij meer projecten betrokken.
Wil je informatie over de mogelijkheden in jouw gemeente?
Neem contact met ons op!

In 2023

Willen wij:

- De zichtbaarheid in de gemeente vergroten.
- Tevredenheid van onze gebruikers toetsen en bewaken.
- Het OZO-platform optimaliseren op verzoek van gebruikers.
- OZO inzetten voor iedere vorm van netwerkcommunicatie. Denk aan; ouderen langer thuis, GLI, Jamm, Jogg, preventie, positieve gezondheid, kansrijke start, etc.
- Sturen op beschikbare data.



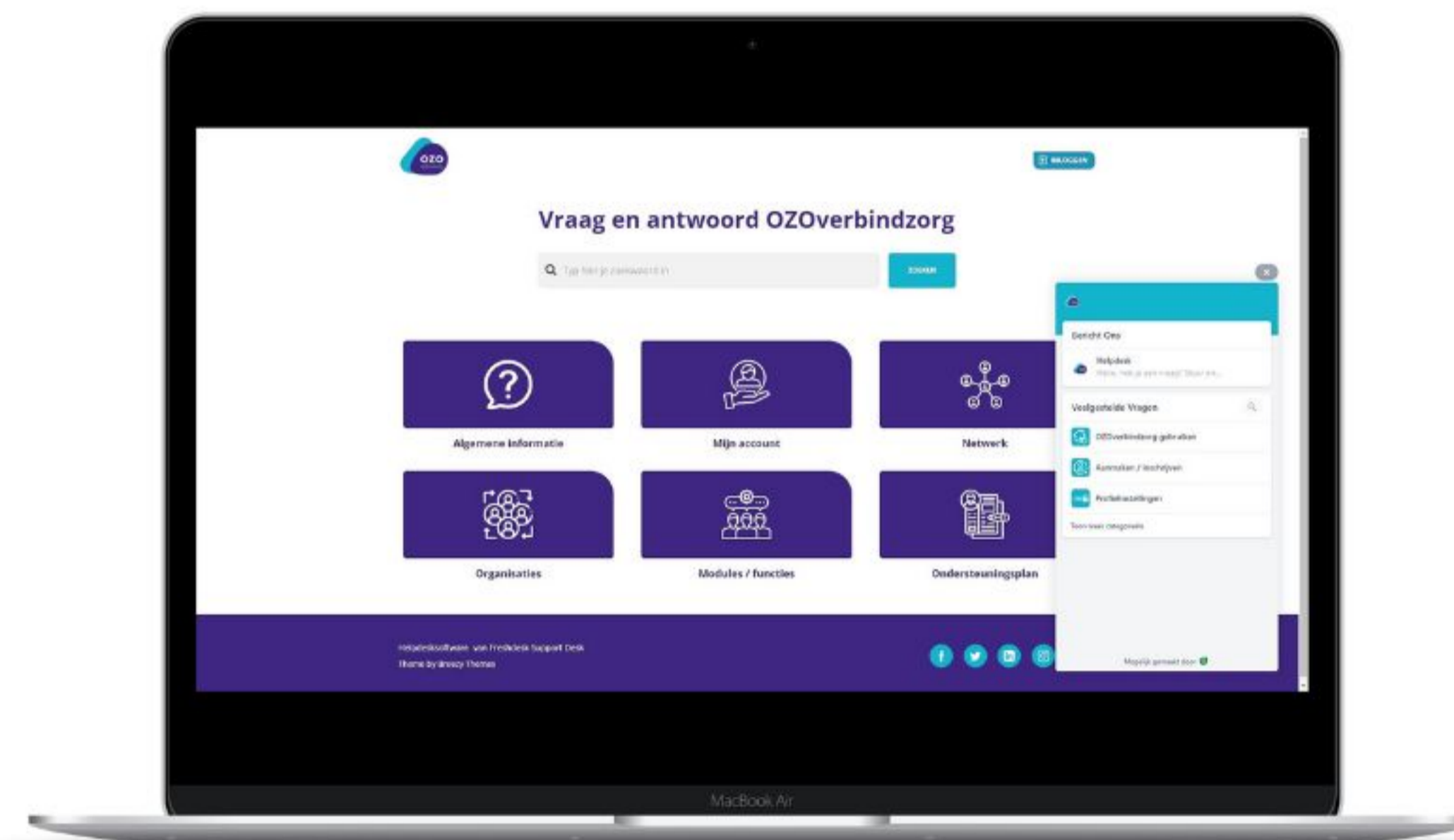
Wij zijn **continu** in ontwikkeling

Wist je dat OZO een kennisbank heeft met antwoorden op al jouw vragen? Kijk op: helpdesk.ozoverbindzorg.nl

Of ga naar ozoverbindzorg.nl voor meer informatie over OZO, nieuwsberichten en ervaringsverhalen.

Op de hoogte blijven?

Schrijf je in voor onze [nieuwsbrief!](#)



Laten we verbinden!

Volg onze pagina
[OZOverbindzorg](#) en
medewerkers



LinkedIn

Like onze pagina
[@OZOverbindzorg](#)



Facebook

Volg ons via
instagram
[@OZOverbindzorg](#)



Instagram

Volg ons op
[@OZOverbindzorg](#)



Twitter

Of neem contact met ons op:

Via [ozoverbindzorg.nl](https://www.ozoverbindzorg.nl) | helpdesk@ozoverbindzorg.nl | [088 60 30 800](tel:0886030800)

Aagje Dekenstraat 51, 8023 BZ Zwolle