

Jaarrapportage **Gemeente Berkelland**

2022

Dit lees je in het jaarrapport

- Terugblik 2022
- Hoeveel **cliënten** maken gebruik van OZO?
- OZO voor iedereen
- Hoeveel **persoonlijke relaties** maken gebruik van OZO?
- Hoeveel **professionals** werken met OZO?
- Deelnemende en nieuwe **organisaties**
- Waarvoor wordt OZO gebruikt?
- Voor wie wil jij OZO inzetten?
- Uitbreiding van OZO
- In 2023...
- Wij zijn continu in ontwikkeling
- Laten we verbinden

Terugblik **OZO** in gemeente Berkelland

In 2022 is de implementatie van OZO in de ouderenzorg doorgezet. Met de gemeente is helaas nog geen intensief contact, maar met de HZOA wel.

Er is regelmatig contact geweest met professionals, cliënten en/of de persoonlijke relaties van de cliënt.

Knelpunten werden tijdig gesignaleerd en er werd geattendeerd op het inzetten van OZO.



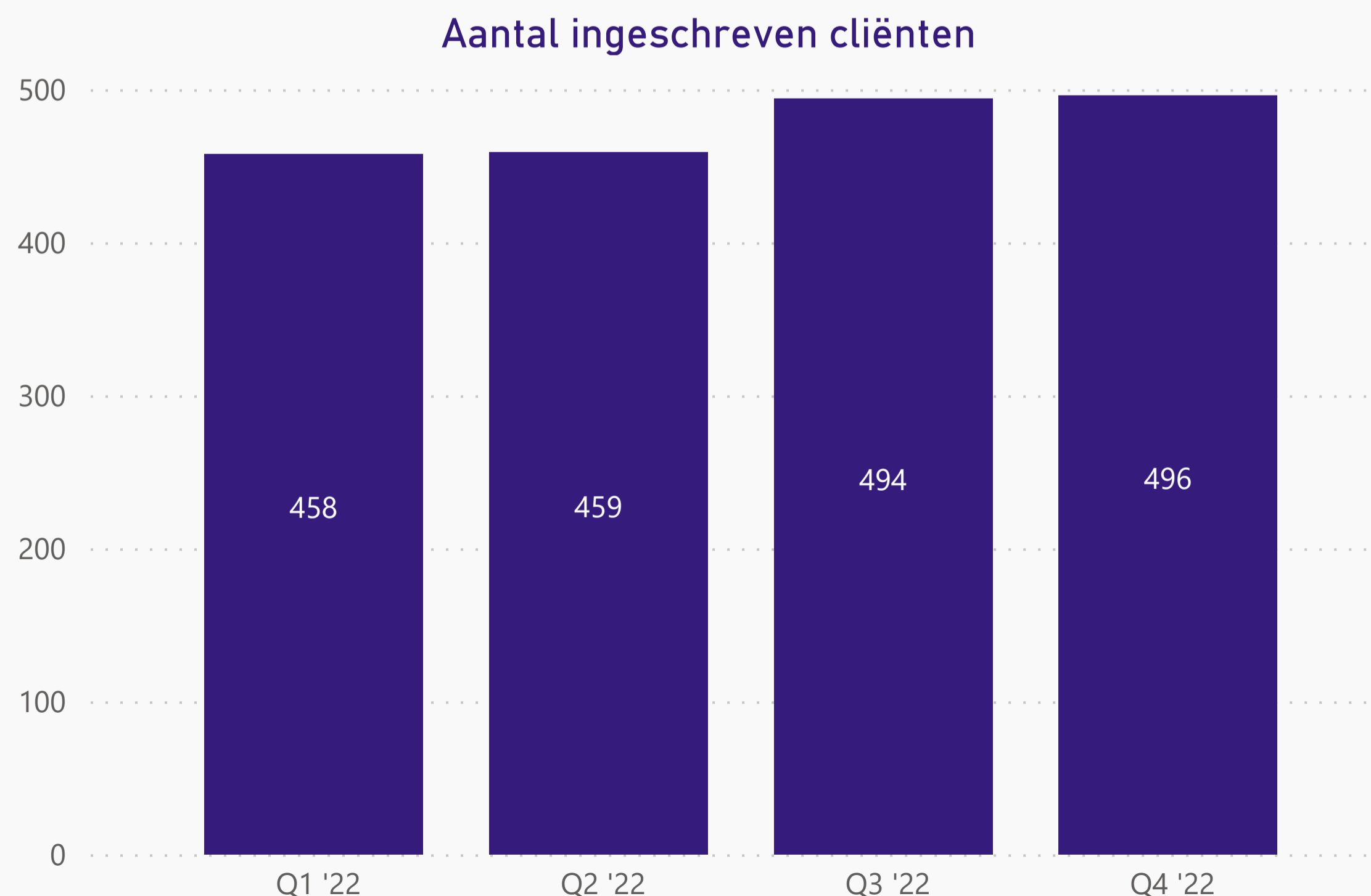
496
cliënten maken
gebruik van **OZO** in
gemeente Berkelland

Wie zijn cliënten in OZO?

Dit zijn de zorgvragers, zoals cliënten, patiënten, inwoners. Het aantal uitgeschreven cliënten betreft mensen die zijn overleden of overgegaan zijn naar verpleeghuiszorg.

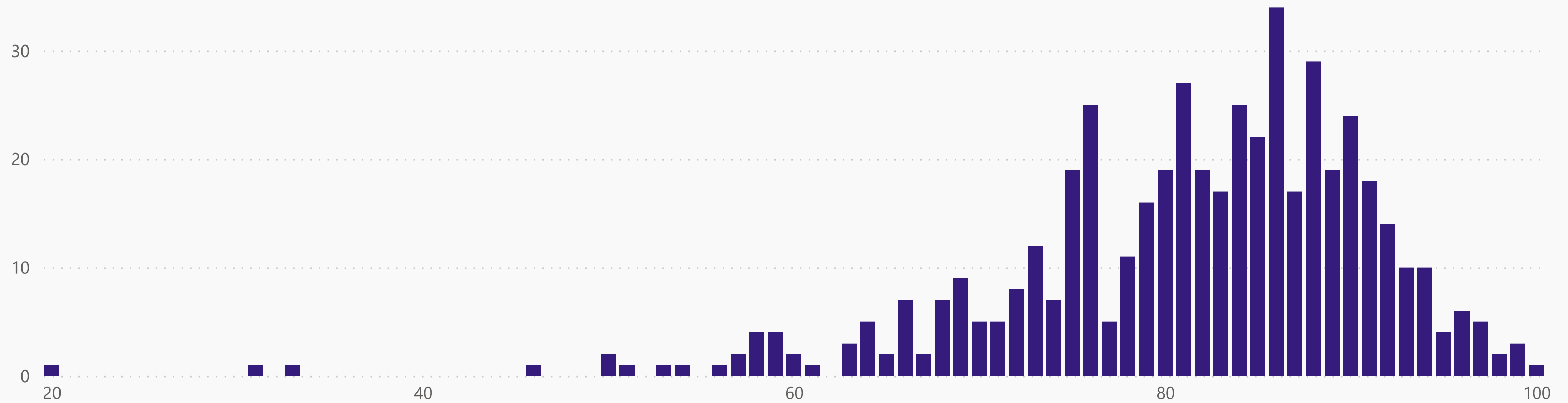
In deze grafiek zie je per kwartaal het aantal cliënten in OZO (2022):

Let op; hierbij zijn de uitgeschreven cliënten niet meegenomen.



OZO voor iedereen

In deze grafiek zie je welke leeftijd cliënten hebben in gemeente Berkelland



**Ook voor alle jeugdigen
met een klein of groot
netwerk kun je OZO
inzetten**

Voor wie of welke doelgroep zet jij OZO in?
Kijk voor inspiratie en voorbeelden op ozoverbindzorg.nl/voor-wie

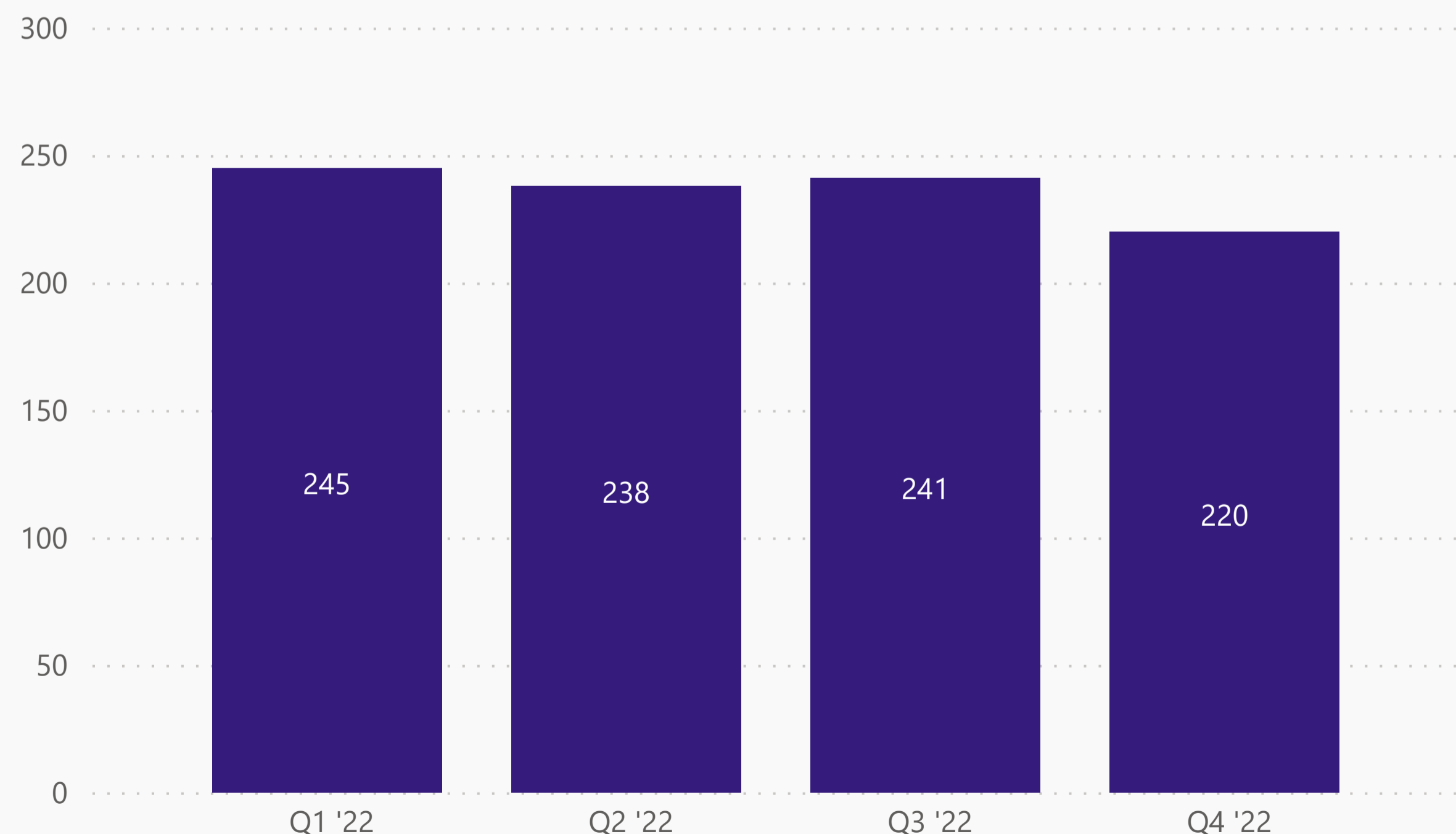
Wat zijn persoonlijke relaties in OZO?

Dit zijn mantelzorgers (familie, vrienden en buurtbewoners), vrijwilligers of vertegenwoordigers (in OZO) van een cliënt.

In deze grafiek zie je per kwartaal het aantal persoonlijke relaties in OZO (2022):

Let op; hierbij zijn de persoonlijke relaties die gekoppeld zijn aan uitgeschreven cliënten niet meegenomen.

Aantal ingeschreven persoonlijke relaties



220
persoonlijke relaties
maken gebruik van OZO in
gemeente Berkelland

Professionals die werken met OZO in gemeente Berkelland

Aantal professionals
(2022):



249



Benieuwd welke professionals deelnemen aan OZO?
Neem een kijkje op ozoverbindzorg.nl/over-ozo/wie-doen-er-mee/

Organisaties in gemeente Berkelland

Deelnemende organisaties in 2022



47

Organisaties die zijn gestart in 2022:

5

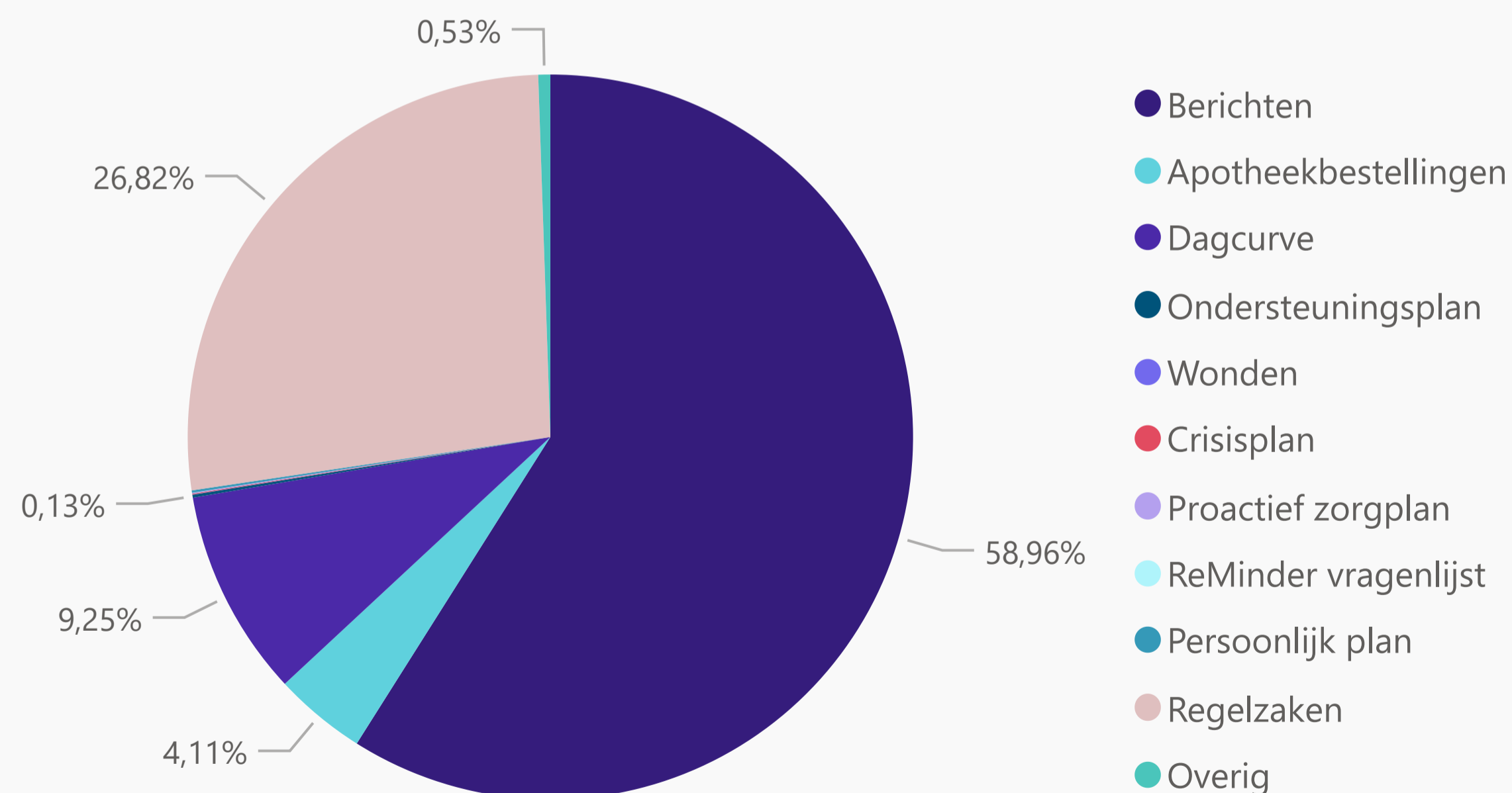
Benieuwd welke organisaties deelnemen aan OZO?
Neem een kijkje op ozoverbindzorg.nl/over-ozo/waar-zijn-we-actief

Waarvoor wordt OZO gebruikt?

Waarvoor wordt OZO gebruikt (activiteiten)?

Het lezen en schrijven van berichten, een reactie geven of er wordt gebruik gemaakt van de vele functies die er zijn.

In deze grafiek zie je waarvoor OZO wordt gebruikt in gemeente Berkelland





Kansrijke start



Jeugdigen / ouders

Voor **wie** wil jij **OZO** inzetten?

Meer weten?

Kijk op ozoverbindzorg.nl/voor-wie



Inburgeraars



Preventie projecten

Uitbreiding van OZO:

In Apeldoorn wordt er in het **onderwijs** gebruik gemaakt van OZO

In veel regio's wordt OZO ingezet voor de communicatie bij **Welzijn op recept**

In Arnhem is gestart met de implementatie van **jeugd en gezin** vanuit het sociaal domein.

In Velp wordt OZO gebruikt voor gecombineerde leefstijl interventie (GLI).

In Voorst werkt **Beschermd Wonen** nu ook met OZO

Enkele voorbeelden...

Naast de ouderenzorg zijn wij dus bij meer projecten betrokken.
Wil je informatie over de mogelijkheden in jouw gemeente?
Neem contact met ons op!

In 2023

Willen wij:

- In gesprek komen met de gemeente Berkelland, zodat samenwerking over de domeinen heen geoptimaliseerd en opgeschaald kan worden.
- De zichtbaarheid in de gemeente vergroten.
- Tevredenheid van onze gebruikers toetsen en bewaken.
- Het OZO-platform optimaliseren op verzoek van gebruikers.
- OZO inzetten voor iedere vorm van netwerkcommunicatie. Denk aan; ouderen langer thuis, GLI, Jamm, Jogg, preventie, positieve gezondheid, kansrijke start, etc.
- Sturen op beschikbare data.



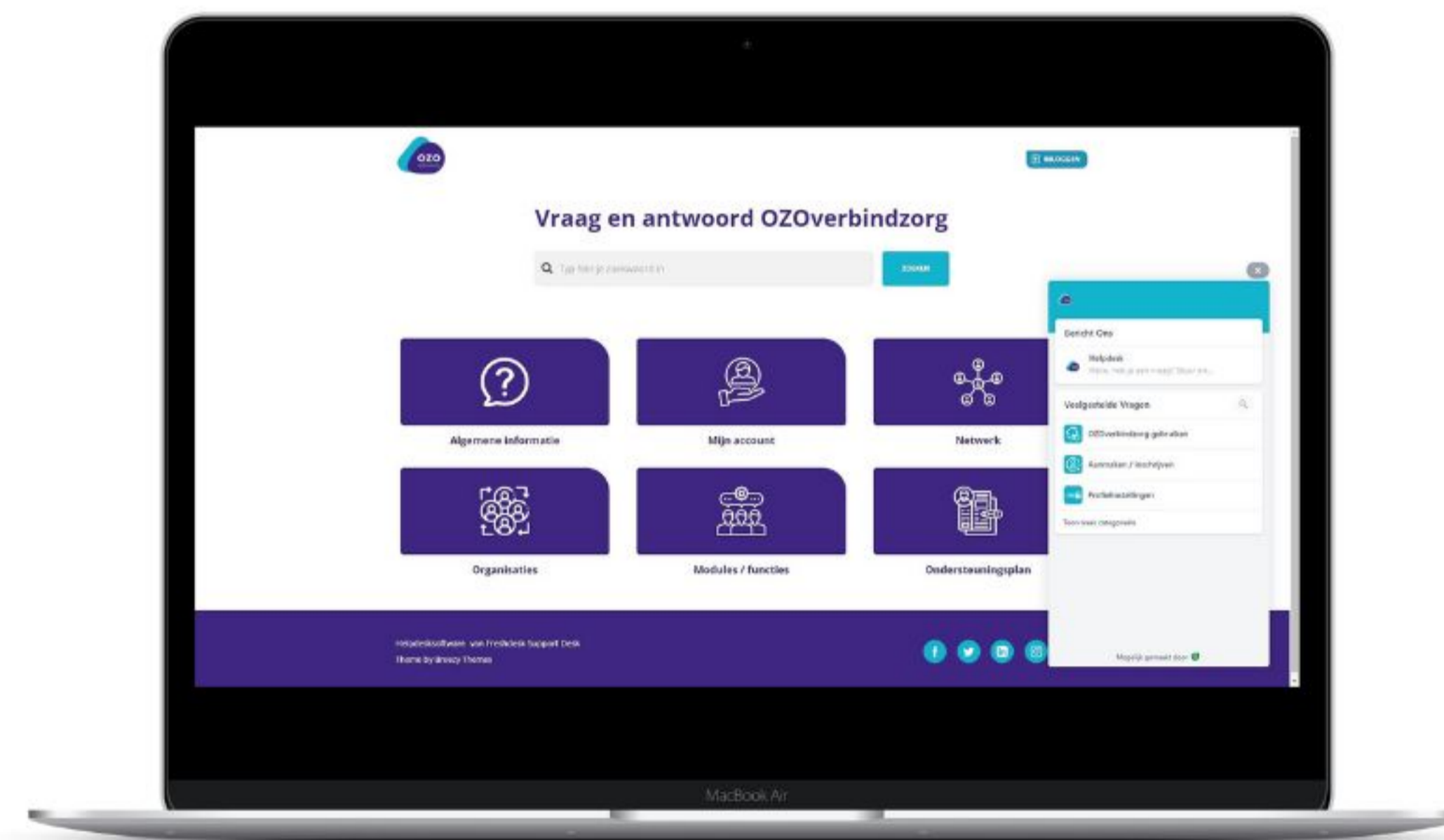
Wij zijn **continu** in ontwikkeling

Wist je dat OZO een kennisbank heeft met antwoorden op al jouw vragen? Kijk op: helpdesk.ozoverbindzorg.nl

Of ga naar ozoverbindzorg.nl voor meer informatie over OZO, nieuwsberichten en ervaringsverhalen.

Op de hoogte blijven?

Schrijf je in voor onze [nieuwsbrief!](#)



Laten we verbinden!

Volg onze pagina
[OZOverbindzorg](#) en
medewerkers



LinkedIn

Like onze pagina
[@OZOverbindzorg](#)



Facebook

Volg ons via
instagram
[@OZOverbindzorg](#)



Instagram

Volg ons op
[@OZOverbindzorg](#)



Twitter

Of neem contact met ons op:

Via [ozoverbindzorg.nl](#) | helpdesk@ozoverbindzorg.nl | [088 60 30 800](tel:0886030800)

Aagje Dekenstraat 51, 8023 BZ Zwolle