

# MODULES IN OZOVERBINDZORG

- Een module bevat verschillende extra **functies** in OZOverbindzorg
- Een coördinator kan meerdere modules **aanzetten** in het cliëntprofiel om van de functie(s) gebruik te maken, het is niet noodzakelijk om een module aan te vinken.
- De module is terug te vinden als **blauwe knop** op de startpagina van een cliënt



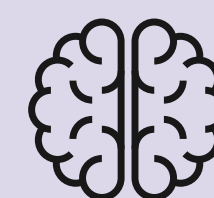
## KWETSBARE BURGER / JEUGD

- Vragenlijsten zorg/jeugd



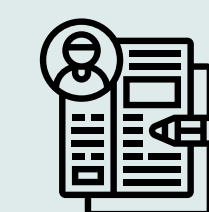
## INBURGERING

- Informatiepagina inburgering



## CRISISPLAN/KAART

- Crisiskaart/crisisplan waarin afspraken en informatie wordt gedeeld
- Dagboek



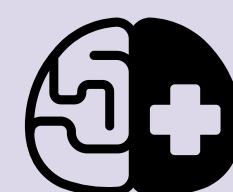
## ONDERSTEUNINGSPLAN

- Ondersteuningsplan voor één huishouden/gezin
- Gebaseerd op de Helmondse werkwijze



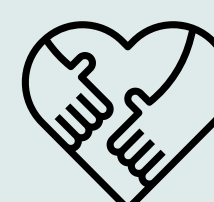
## DIABETES BELEID

- Dagcurves versturen
- Insulinebeleid delen



## REMINDER VRAGENLIJST

- Vragenlijst niet aangeboren hersenletsel



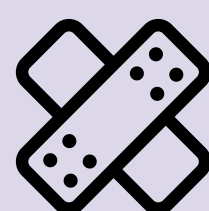
## VERSTANDELIJK BEPERKT

- Meetwaarden versturen
- Dagboek



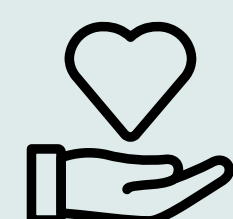
## HARTFALEN

- Meetwaarden versturen
- Beleid rondom hartfalen delen



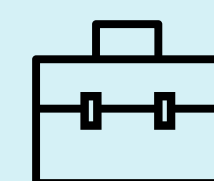
## WONDPLAN

- Voortgang van (chronische) wonden bijhouden (foto's)
- Wondplan



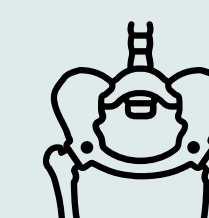
## PROACTIEF ZORGPLAN

- Delen van wensen van de cliënt en betrokkenen in palliatieve fase



## WERKPLAN

- Werkplan met behulp van een classificatiesysteem (zoals positieve gezondheid, SFMPC, Omaha)



## ZORGPAD HEUPFRACTUUR ZGT

- Meetwaarden delen voor het zorgpad heupfractuur
- Ontwikkeld met ZGT Almelo