

MODULES IN OZOVERBINDZORG

- Een module bevat verschillende **functies** voor OZOverbindzorg die een cliënt kan gebruiken
- Een coördinator kan meerdere modules **aanzetten** in het cliëntprofiel om van de functie(s) gebruik te maken.
- De module is terug te vinden als **blauwe knop** op de startpagina van een cliënt.



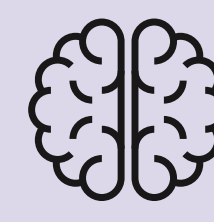
KWETSBARE BURGER

- Vragenlijsten gericht op (kwetsbare) ouderen, waaronder: GFI, Trazag, MMSE, SNAQ



HARTFALEN

- Meetwaarden versturen
- Beleid rondom hartfalen delen



GGZ

- Crisiskaart/crisisplan waarin afspraken en informatie wordt gedeeld
- Dagboek



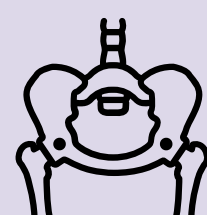
SOCIAAL DOMEIN

- Ondersteuningsplan voor één huishouden/gezin
- Gebaseerd op de Helmondse werkwijze



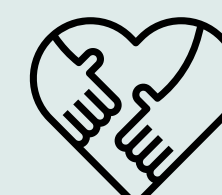
DIABETES

- Dagcurves versturen
- Insulinebeleid delen



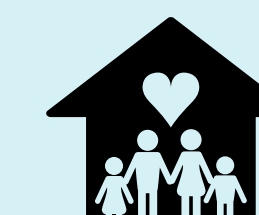
HEUPFRACTUUR

- Meetwaarden delen voor het zorgpad heupfractuur
- Ontwikkeld met ZGT Almelo



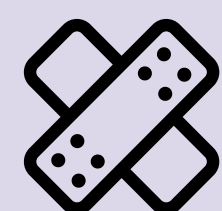
VERSTANDELIJK GEHANDICAPT

- Dagboek



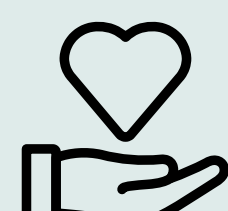
JEUGD

- Vragenlijsten voor jeugdigen en hun ouders
- Dagboek



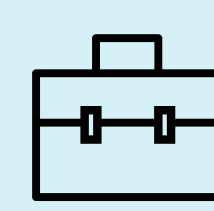
WONDEN

- Voortgang van (chronische) wonden bijhouden (foto's)
- Wondplan



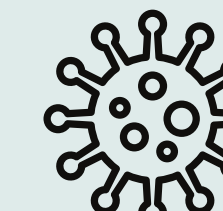
PALLIATIEVE ZORG

- Delen van wensen van de cliënt en betrokkenen



WERKPLAN

- Werkplan met behulp van een classificatiesysteem (zoals positieve gezondheid, SFMPC, Omaha)



COVID-19

- Vragenlijsten gericht op (kwetsbare) ouderen, waaronder: GFI, Trazag, MMSE, SNAQ